

Da Alf Da Fré ad Alf Group, un percorso lungo 65 anni

Matteo De Bartolomeis



Nella foto: Con un evento alla Triennale di Milano, Alf Group ha celebrato i 65 anni di fondazione

5 DICEMBRE 2016

NEL LUOGO SIMBOLO DEL DESIGN, LA TRIENNALE DI MILANO, SONO STATI CELEBRATI I 65 ANNI DI ALF DA FRÉ, STORICA AZIENDA DELL'ARREDAMENTO DI QUALITÀ, TRA STORIA E MERCATO, CON UN FINALE CONIUGATO AL FUTURO

Una realtà imprenditoriale che ha fatto della concretezza, più che dell'apparire, una regola. Dietro a un approccio "silente" che contraddistingue **Alf Da Fré** fin dalle origini (65 anni fa), si nascondono centinaia di prodotti che hanno conquistato il gradimento sia del mercato italiano che delle platee internazionali.

Il significativo anniversario raggiunto dall'azienda è stato celebrato con un evento di spessore fortemente culturale, alla Triennale di Milano.

A sottolineare il valore di **Alf Group** sono stati invitati Il **Prof. Giorgio Brunetti**, emerito della Bocconi di Milano, il **Prof. Alberto Bassi** che insegna Design e Arti allo IUAV di Venezia e l'architetto-scrittore **Gianni Biondillo**. I tre testimonial hanno ripercorso i 65 anni dell'azienda con un interessante excursus che ha toccato sì il settore dell'arredamento, ma anche il mondo che lo circonda, con le sue caratteristiche sociali ed economiche.

Oggi Alf Da Fré non è più solo un'azienda, ma è parte di un gruppo – Alf Group appunto – composto da 4 realtà industriali del settore dell'arredamento, ognuna con una sua mission ben precisa: accanto alla già citata ci sono **Alf Italia** con la sua vocazione internazionale, **Valdesign** che progetta e produce cucine e la divisione **contract** di Alf DaFré.

Il Gruppo, diretto da **Maria Cristina Piovesana** (figlia di Oliviero, il fondatore), conta oggi su ben 3 siti produttivi, un Centro Studi e oltre 350 dipendenti.

Alf Group esporta in 91 paesi nel mondo e la voce export è protagonista per oltre il 65% del fatturato complessivo.

Nuove creazioni nate dal segno progettuale di designer di fama internazionale contribuiscono a raccontare l'evoluzione e l'identità del Gruppo: il divano **La Digue** di Enrico Cesana, la poltroncina **Odette** di Carlo Trevisani, la poltrona **Oliva** di Bruna Vaccher e Cartalegno, una collezione di mobili-contenitori ideata da Giulio Iachetti.



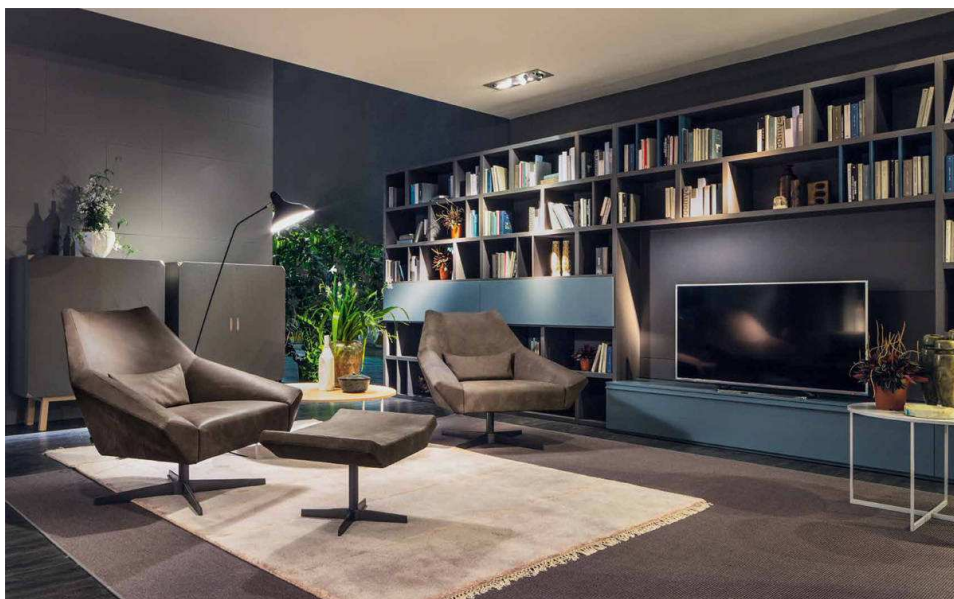
Nella foto: I quattro relatori all'evento: quattro relatori: da sinistra Gianni Biondillo, scrittore e Architetto; Maria Cristina Piovesana, presidente Alf Group, Presidente Unindustria Treviso, componente del Consiglio Generale di Confindustria; Giorgio Brunetti, Professore emerito Università Bocconi di Milano; Alberto Bassi, Professore Associato facoltà di Design e Arti IUAV Venezia



Nella foto: Maria Cristina Piovesana, presidente Alf Group, Presidente Unindustria Treviso, componente del Consiglio Generale di Confindustria



Nella foto: Divano Ladigue, design Enrico Cesana. Ladigue è un divano componibile dallo stile soft e dall'aspetto morbido ed accogliente. Un design valorizzato da morbide pieghe con tagli al vivo nelle sedute



Nella foto: Poltrona Olivia, design Bruna Vaccher. Olivia è una poltrona e poggiatesta imbottiti con basamento girevole in metallo



Nella foto: Maggiorana è la nuova cucina componibile proposta da Valdesign a Eurocucina 2016, disegnata da Bruna Vaccher. Realizzata in olmo sabbaiato verniciato ha un aspetto materico e imperfetto. Per contrappunto i pannelli sono scanditi secondo una partitura regolare in orizzontale e verticale segnata da elementi in legno massello che nascondono le aperture. L'effetto è quello di un elemento unico "cassettonato" con un ritmo continuo



Nella foto: Poltroncina Odette, design Carlo Trevisani. Odette è una poltroncina imbottita e sfoderabile caratterizzata da un unico volume in cui seduta e schienale risultano separate e al tempo stesso continue



Nella foto: Cartalegno è una collezione di mobili contenitori composta da madie e credenze dal design unico e personale. Si distingue per le superfici rigate piacevoli al tatto e spigoli scapitozzati che mostrano il telaio interno di legno massello