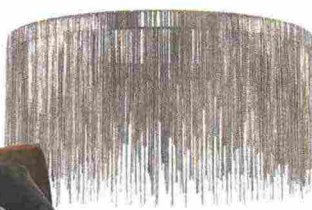


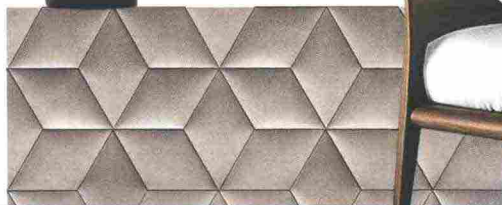
CHIC LIVING



A sinistra, lampada Vibration, in vetro soffiato iridescente e base in metallo, **Borbonese by Zanaboni**, cm 28Ø x40h, €2.760.

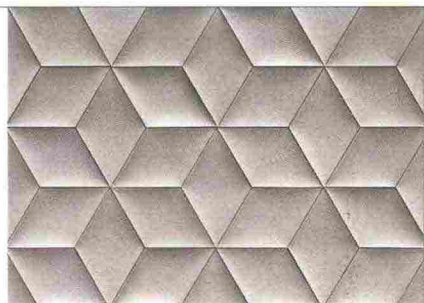


Sospensione Versus SP168, con catene irregolari su una struttura in metallo cromato e cavi in acciaio, **Ideal Lux**, cm 51Øx55h, €483.



Letto matrimoniale Memo 2, dalla struttura in legno massello, design Carlo Colombo per **Poliform**, cm 196x233x87h.

IL CIELO NELLA STANZA DEL SONNO, DOVE TOCCHI DEEP BLUE RIVITALIZZANO UNA PALETTE RILASSANTE



Rivestimento in gres sfumato effetto cemento Grande Concrete Look, **Marazzi**, in lastre a partire da cm 120x120 a 162x324.

Sopra, piastrelle in pelle Neige, un gioco di elementi piani e bombati effetto matelassé, **Studioart**, formato modulo cm 15x15.

Sotto, sideboard Rondo' 1, con base in ottone, ante in noce Canaletto e intarsio in acero, **Porada**, cm 200x45x75h, €7.210.



Sopra, comodino con cassetto Sign, struttura in metallo e piano in legno laccato, di Studio Kairos, **Lema**, cm 45Øx48h da €397.



Sotto, letto Ecate, dalla struttura in legno e testiera imbottita, di R.D.A. Enrico Cesana per **Alf DaFrè**, misure cm 173x217x95h.



A sinistra, poltrona imbottita Adele, dalla seduta ovale e schienale curvo, di Carlo Colombo, **Flexform**, cm75x81x69h, €2.820.



A destra, pouf con rivestimento tessile Intervallum, linea Apta, disegnata da Antonio Citterio, **B&B Italia**, cm 120x120x40h €2.499.

