



Da sinistra, séparé a tre sezioni, con parti in ottone bronzato, coll. Lifetime, **Giorgio Collection**. Davanti, poltrona Ginevra, dalla struttura in massello rivestita in pelle bianca, di **Besana**, cm 75x85x68h, €2.262; appoggiati: bastone in legno laccato, da **Cavalli e Nastri**, €120; cuscino in tessuto Zephyr, di **Jane Churchill**, cm 140h, €107; tuba, da **Cavalli e Nastri**, €200. Daybed Larsen, in tela di cotone e fibra di poliestere, **Verzelli**, cm 200x100x42h, €2.196; sopra: portadocumenti in pelle di bufalo intrecciata, **Davide Gatto**, cm 33x25, €295; libro da **Mercatino3chic**; tris di cuscini della coll. Carré, di **l'Opificio**; in tessuto Vertigo Triangle, cm 43x43, €110, in tessuto Velluto di Seta verde, cm 33x33, €135, in tessuto coll. Hypnose Deco cm 43x43, €110; plaid in seta Abigail, con lavorazione in lana, di **Frette**, cm 140x180, €450. Tavolino Tutti con struttura in metallo, design Enrico Cesana per **Alf DaFrè**, cm 40x46h, €238 (anche a destra, misure cm 60x37h, €283, con stella in metallo, di Ateliers C&S Davoy, da Ricerca, €60); sul top: calice in vetro, coll. Villa D'Este Oro, **Modigliani**, da €40 l'uno. Consolle modello T108, dalla struttura in ottone e piano in marmo Estremoz, **Zanaboni**, cm 140x45x80h;

CHIC LIVING

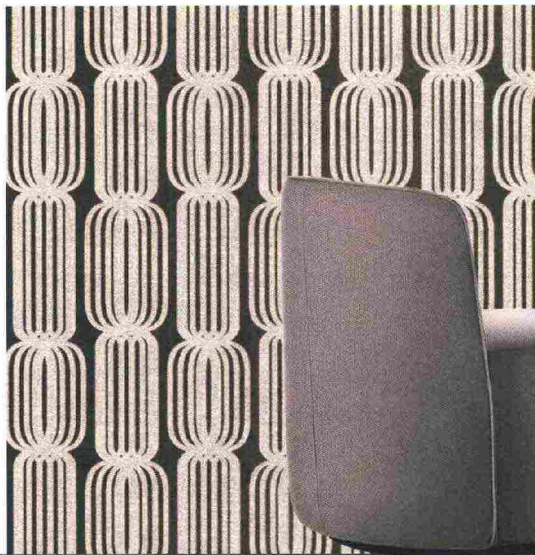


Letto Jetty, struttura in acciaio rivestita in cuoio, design Gordon Guillaumier per **Alf DaFré**; cm 173x212x94h, €2.500.

Struttura in metallo colore oro opaco e diffusore in vetro borosilicato per la luce a sospensione Wonder, di Bartoli Design per **Penta**.



Sopra, abat-jour Soho, con base cromata e paralume in tessuto plissé nella tonalità avorio, **Zonca**, cm 360x15h.



A destra, wallpaper Prisoner Hymn, della Collection 17, design Riccardo Zulato, **LondonArt**; disponibile in tre varianti di colore.

A destra, comodino dalla struttura in rovere e olmo nero Kelly, design Emmanuel Gallina per **Poliform**; cm 600x59h.



Rivestimento murale traspirante Ecotessuto, una miscela di resine sintetiche a base di acqua e pigmenti metallizzati, **Oikos**.

Poltroncina Chloé, rivestita in tessuto sfoderabile dalle cuciture a rilievo, in contrasto cromatico, di **Ditre Italia**; cm 74x71x71h.

Sotto, letto Somnia, rivestito in tessuto di misto lino e iuta, coll. D_Sign, design Giulio Iacchetti per **Dorelan**, cm 160x200x109h, €2.290

Armadio Senzafine Stratus, dall'anta nella finitura rovere, con maniglie in alluminio laccato, design Giuseppe Bavuso, **Poliform**.

Madia Rigadin, in legno massello lavorato, tinto e verniciato, design Gordon Guillaumier, **Alf DaFré**; cm 148x47,5x160h, €4.148.



MASSIMA FORZA ESPRESSIVA PER LA CAMERA MASCHILE. LA PALETTE: MASTICE, GRIGIO, TABACCO