

*ricorda i  
dettagli!*

Riorganizza gli spazi aperti  
con superfici scenografiche  
e volumi ben definiti  
che contengono  
e ottimizzano  
i percorsi

### *1. Antibagno a sorpresa*

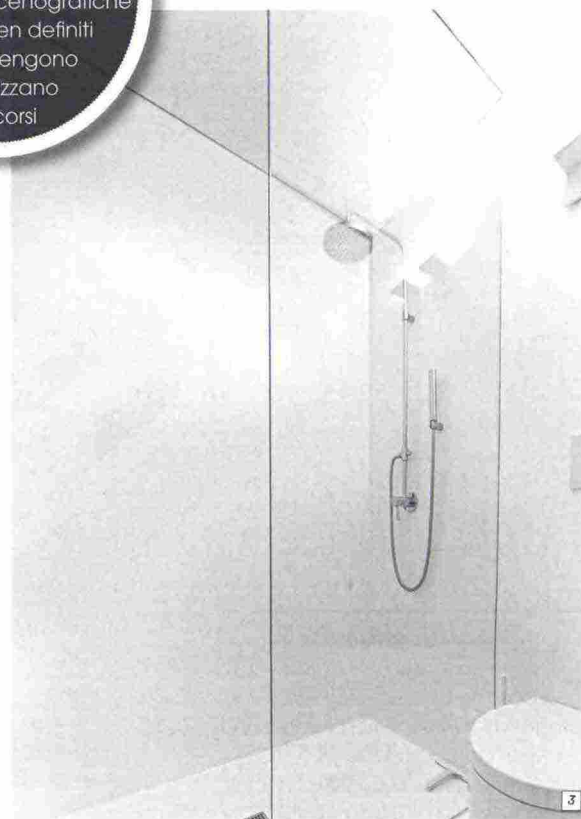
Dietro l'anta scorrevole della parete in OSB si cela l'antibagno arredato con elementi su misura. **La parete grezza lasciata a vista nasconde la presenza della porta**, integrandosi armonicamente al contesto. Particolare la maniglia a filo parete, su disegno, in metallo verniciato.

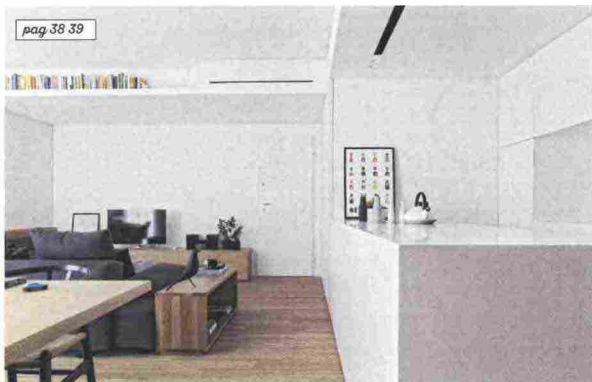
### *2. Design problem solving*

Per avere più metratura e disporre ogni cosa al suo posto, **nella camera da letto la nicchia è stata appositamente creata e poi attrezzata per diventare guardaroba**. È riconoscibile a seconda della posizione delle ante scorrevoli, che sono apribili fino a lasciare totalmente a vista l'interno.

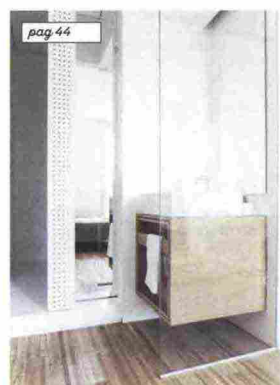
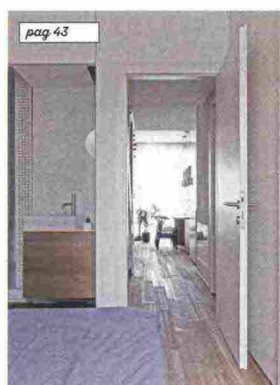
### *3. Volume unico*

Compatto e a forma di scatola, il bagno di servizio è ricavato nello spazio prima occupato dalla lavanderia. **Le dimensioni ridotte hanno suggerito di abbandonare il rivestimento a favore della resina** per un effetto uniforme di tutte le superfici. L'uso di trasparenze aumenta il senso di profondità.





**38-39.** In soggiorno, divano Glow-In di Désirée: la versione isola 250x130 cm, con 2 cuscini bracciolo e 2 schienali, da **€2.900**; accanto, **panca / ripiano** in quercia di Muji, L120xP37,5xH44 cm, **€395**; **parquet** prefinito in rovere di Itlas **40-41**. In zona pranzo **sedie** Wishbone Chair di Carl Hansen & Son. Nella versione Papercord naturale, da **€738+Iva**; realizzato da Guido Bertoncetto, su disegno Didonè Comacchio Architects, Il **tavolo** è realizzato interamente in legno; di Guido Bertoncetto anche la **boiserie** rivestita con pannelli di OSB, e la **porta** scorrevole **40**. Lungo la parete del soggiorno, una **mensola in rovere** identifica la zona studio utilizzata come spazio office



**40.** Seduta Pac Chair di Herman Miller e **armadiature** realizzate da Arsnova su disegno **42-43**. A fianco dell'ingresso, l'**armadio** guardaroba è realizzato su disegno da Arsnova, con ante in laccato bianco; la **cucina** è un modello di serie di Zampieri Cucine, riadattata da Arsnova su disegno dei progettisti, con bancone, top e schienale in Corian **43**. Nella camera padronale, il **letto** è un modello di serie di Ikea; **lampada a sospensione** Aballs T GR di Parachilna **44**. Nel bagno padronale, **porta scorrevole** su misura attrezzata con colonna portaoggetti e specchio; mobile lavabo in rovere su disegno, Arsnova; **lavabo** Premium di Ceramica Catalano; **porta asciugamani** in acciaio e rovere di Menu. **€409,95** su [www.madeindesign.it](http://www.madeindesign.it)



**46.** Sopra il tavolo, **sospensioni** A110 di Artek, **€326+Iva**; a parete, **lampada** Toio di Flos, **€895**. **45** Per accedere all'antibagno/lavanderia, il **pannello scorrevole** in OSB è realizzato da Guido Bertoncetto, con **maniglia** su disegno in metallo bianco; **mensola lavabo e contenimento** realizzati da Arsnova su disegno; **lavabo** Saltodacqua di Ceramica Flaminia, in bianco, Ø42xH22 cm, **€336+Iva**; **miscelatore** MILO360 di Ceadesign, **€732**. **47.** Attrezzatura interna della **cabina armadio** di Alf Dadrè; **ante scorrevoli** di chiusura realizzate su disegno da Arsnova **45**. Nel bagno di servizio, **rivestimento** parete e pavimento in resina; **piatto doccia** di Makro; **vaso** sospeso, serie Panorama di GSI; **colonna doccia** Waterwords di Zucchetti. Kos