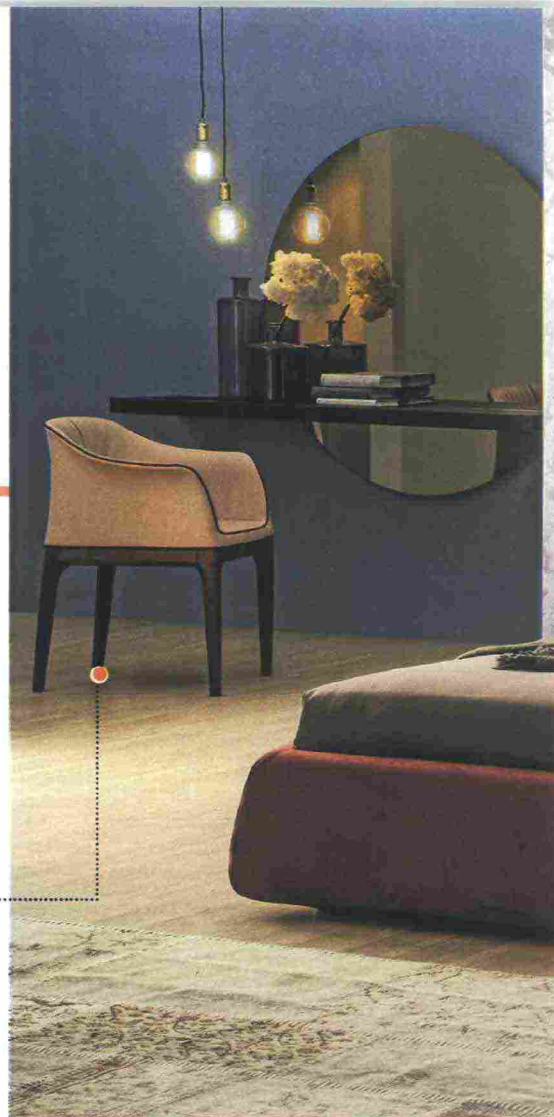


ZONA NOTTE

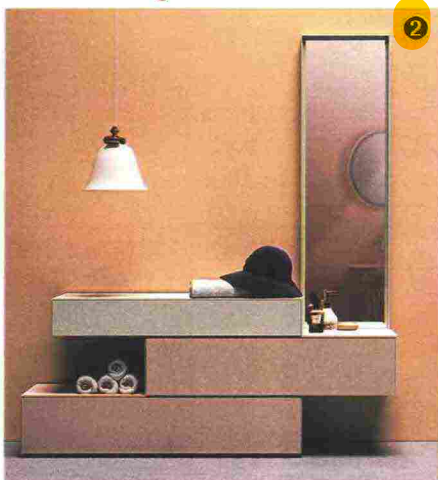
DISPORRE DI UNA **POSTAZIONE PER TRUCCARSI** È IL SOGNO FEMMINILE PER ECCELLENZA, REALIZZABILE CON UN MOBILE DEDICATO (O ANCHE SOLO UNA MENSOLA), UNA SEDIA E, FONDAMENTALE, UNO SPECCHIO. ATTENZIONE ALLA LUCE: DEVE ESSERE CALDA O NEUTRA, MAI FREDDA



*Zona beauty  
con **toeletta***

*In passato questi mobili facevano proprio parte dell'arredo della camera, spesso coordinati al resto. Ora, anche quando hanno linee rétro, sono rivisitati in chiave contemporanea, con forme slim o comunque compatte e mantengono tutta la funzionalità dello spazio per cui sono state progettate.*

Il letto **Darma**, con la testiera completa di cuscini sfoderabili in piuma, misura L 210 x P 233 x H 95 cm e costa 2.052 euro. Formata da una mensola in legno con specchiera rotonda color bronzo, la console/toeletta **Sunset** misura L 120 x P 36 x H 120 cm e costa 1.156 euro. Tutto di **Tonin Casa** ([www.tonincasa.it](http://www.tonincasa.it)).



1. Dal design essenziale, **Brimnes di Ikea** ([www.ikea.it](http://www.ikea.it)) è dotata di un contenitore con scomparti e di un coperchio con specchio integrato. Misura L 70 x P 42 x H 77 cm e costa 69,99 euro. 2. La toeletta è ricavata accostando il comò **Fil di Alf DaFrè** ([www.alfdafre.it](http://www.alfdafre.it)) alla specchiera che può essere appesa al muro o appoggiata a terra. Misura L 180 x P 48 x H 207,6 cm e costa da 1.125 euro; la specchiera costa da 177 euro.

3. Minimal, **Camaleo di Twils** ([www.twils.it](http://www.twils.it)) in acciaio verniciato con la mensola in legno cerato è disponibile in due misure (L 80 x H 128 cm e L 60 x H 169,90 cm). Costa da 450 euro. 4. **Coiffeuse Grand Hotel di Roche Bobois** ([www.roche-bobois.com](http://www.roche-bobois.com)), con piano a ribalta, ha dettagli in ottone argentato lucido. La struttura è in mdf impiallacciato frassino con finitura a mano. Misura L 110 x P 44,5 x H 76 cm e costa 1.930 euro.


## CON ELEMENTI SOSPESI

Questo tipo di sistema, è un'alternativa interessante e creativa: è costituito da **moduli pensili dotati di spalle**, agganciati a piastre metalliche che si ancorano direttamente alle pareti.

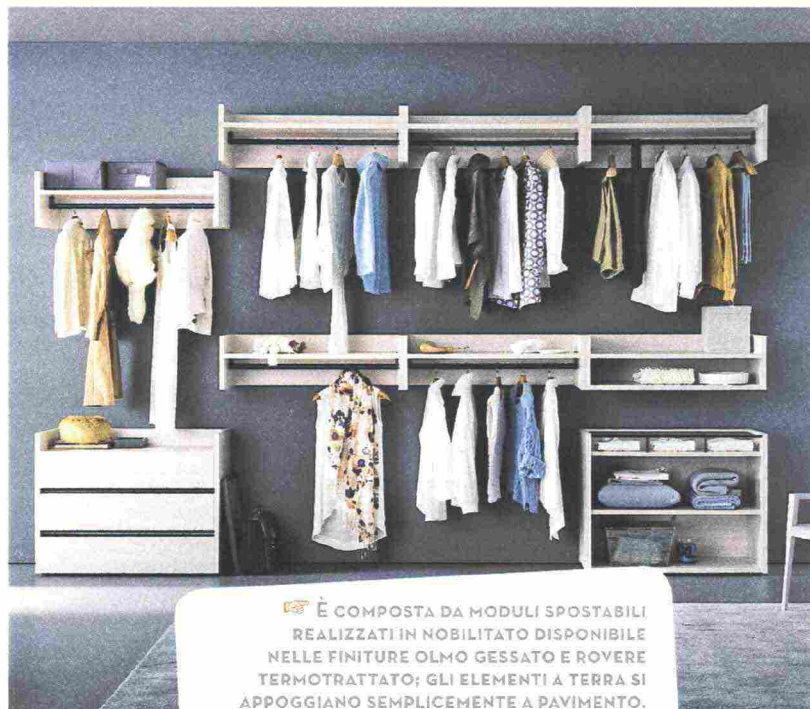
- Si hanno così elementi che hanno la doppia funzione di appendiabiti e piani d'appoggio.
- I moduli sono tutti indipendenti, quindi è possibile in qualsiasi momento rivedere il layout dello spazio se cambiano le esigenze; è bene quindi verificare, in fase di acquisto, tutte le possibilità utilizzabili nel caso si volesse integrare la composizione in un secondo tempo.


### FLESSIBILE. CON UN LIMITE

Se è vero che i vari moduli si possono fissare all'altezza desiderata, creando anche **composizioni personalizzate**, bisogna tenere conto che la parete deve essere in muratura per sostenerne il carico senza problemi.

 **MENSOLE A "L"**, DISPONIBILI IN DUE FORMATI (SINGOLO O "TRIPLO"), PERMETTONO DI ORGANIZZARE AL MEGLIO LO SPAZIO ADIBITO A GUARDAROBA, DANDO VITA A INFINITE POSSIBILITÀ COMPOSITIVE.

La mensola a L di **Smart di Ah DaFrè** misura L 65,2 x P 42 x H 23,20 cm e costa a partire da 93 euro.  
La cassettera misura L 66 x P 48,5 x H 38,3 cm e costa a partire da 243 euro.



 È COMPOSTA DA MODULI SPOSTABILI REALIZZATI IN NOBILITATO DISPONIBILE NELLE FINITURE OLMO GESSATO E ROVERE TERMOTRATTATO; GLI ELEMENTI A TERRA SI APPOGGIANO SEMPLICEMENTE A PAVIMENTO.

Un pensile di **Fast** con un ripiano e un tubo appendiabiti misura L 57,5 x P 51 x H 30 cm e costa a partire da 105 euro. Una cassettera misura L 97,5 x P 51 x H 78,5 cm e costa a partire da 354 euro.

