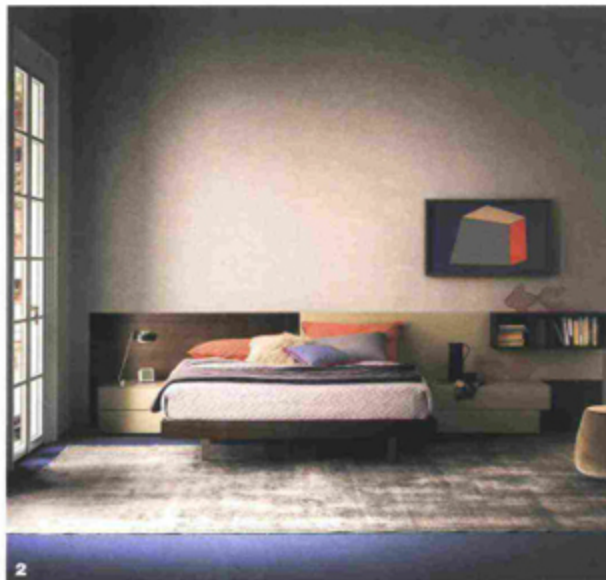


(RASSEGNA)



TESTATE PER OGNI GUSTO, MA
TUTTE CON MISURE EXTRA LARGE

1. Ali avvolgenti
Lo dice il nome: Couche Extra di **Baxter** è davvero fuori misura, impossibile non notare le due ali soffici che lo abbracciano. Il letto viene realizzato solo con pelli molli dai catalogo aziendale.

2. Attrezzato ad arte
Suite System di **Alf DaFrè** è un sistema componibile con ampia scelta di configurazione e finiture. A catalogo ci sono cinque piattaforme letto da abbinare a pannelli attrezzati con mensole, cassetti e contenitori.

3. Ibrido
Il modello Frame di **Twills** segna il punto d'incontro tra il letto e il guardaroba. La testata integra un bastone appendi-abiti e una mensola in legno, trasformandosi in un utile armadio-contenitore. Da 1.995 euro.

4. Extra-lusso
Tra le novità di **Vi Spring** il letto Herald Superb. Nella foto è abbinato alla testata Gate, rivestita in 100% lino, che si ispira ai cancelli per contenere i greggi di pecore nel Devonshire. Il materasso è imbottito con crine di cavallo, cotone, pura lana e molle insacchettate.

THE ITALIAN HOME

Alf DaFre'

www.alfdafre.it

CARTALEGNO / sideboard
design Giulio Iacchetti

