

I MATERIALI

Se i pavimenti presentano trame 'solide' o mix di pattern, meglio alleggerire le pareti con toni neutri e chiari.



PIASTRELLA monocottura Efeso [Iperceramica, cm 10x10 € 20 al mq].



IDROPITTURA finitura Emulsion Matt [Wilson & Morris].



PARQUET in faggio La Baita della collezione Assi del Consiglio [Itlas].



①

②

| SHOPPING LIST |

① Esotico il **QUADRO** Tropical Jungle [Mode Prints, cm 30x42 € 34].

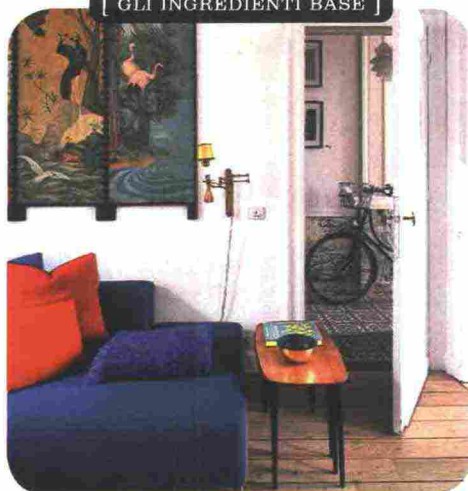
② Pianta di **GLICINE** [€ 18 su » ingegnoli.it] ③ Grafico il **PLAID** in cotone Zellige [Ligne Roset, cm 130x220 € 220].

③



neo-coloniale

[GLI INGREDIENTI BASE]



Linee classiche nella **PORTA** a battente serie Venezia [Bertolotto, cm 80x210h € 608].

Stile origami la **LAMPADA** Knappa [Ikea, ø cm 46x36h € 19,95].



Con dettagli in legno la **BICICLETTA** Leopolda [Amerigo Milano € 1.388].

{ SCUOLA DI STILE }



LAMPADA E27 di Mattias Ståhlbom, in gomma colorata con cavo regolabile [Muuto, ø cm 12,5x 23h € 69 l'una].

Tocchi vintage, qualche modanatura, elementi in stile floreale: un mix preciso, per raccontare i fasti di un tempo... che ancora vogliamo vivere!

Profuma di primavera il diffusore con bastoncini di canna naturale Willow Song: sprigiona un aroma floreale di rosa, mugugno e note verdi di edera [Noble Isle € 52]. [EG]



TAVOLO Jag [Alf DaFrè, cm 161x95x75h da € 1.140].

Da esterno la **SEDIA** Guinguette [Maisons du Monde, cm 41x48x80h € 49,99 la coppia].

THE ITALIAN HOME

POKER / wardrobe

JETTY / bed

RIM / night stand

