

## FOCUS. KITCHEN

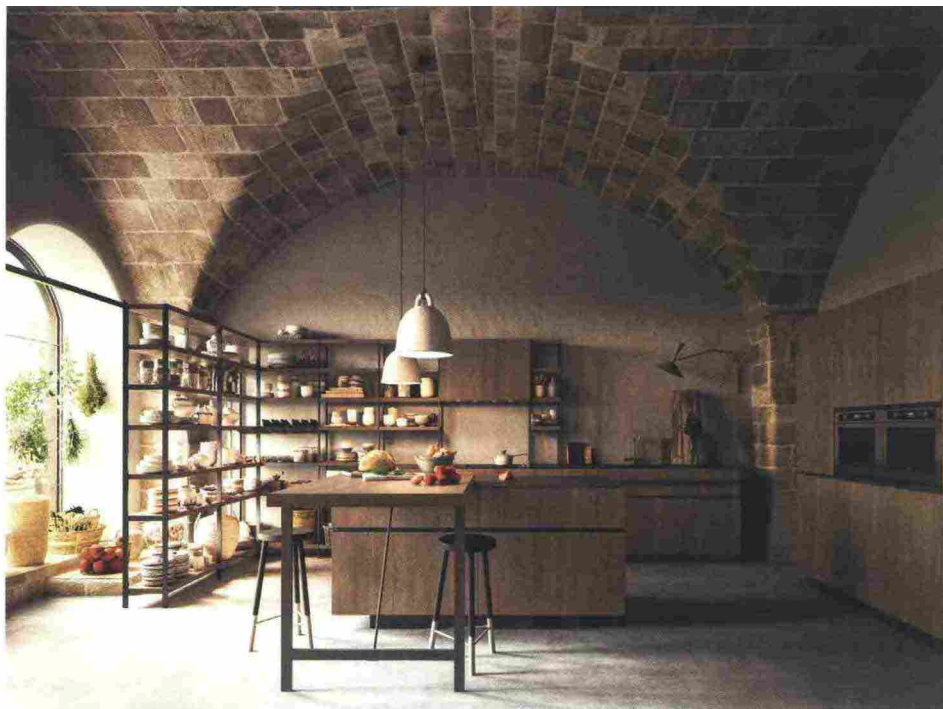
### C'È QUALITÀ

Grande attenzione ai dettagli, nei modelli di **Valdesign**: calde finiture fashion. **SCAFFALI** e armadi attrezzati, come nella cucina componibile *Soho*, di cui sotto si vede anche il dettaglio dell'interno di una colonna.

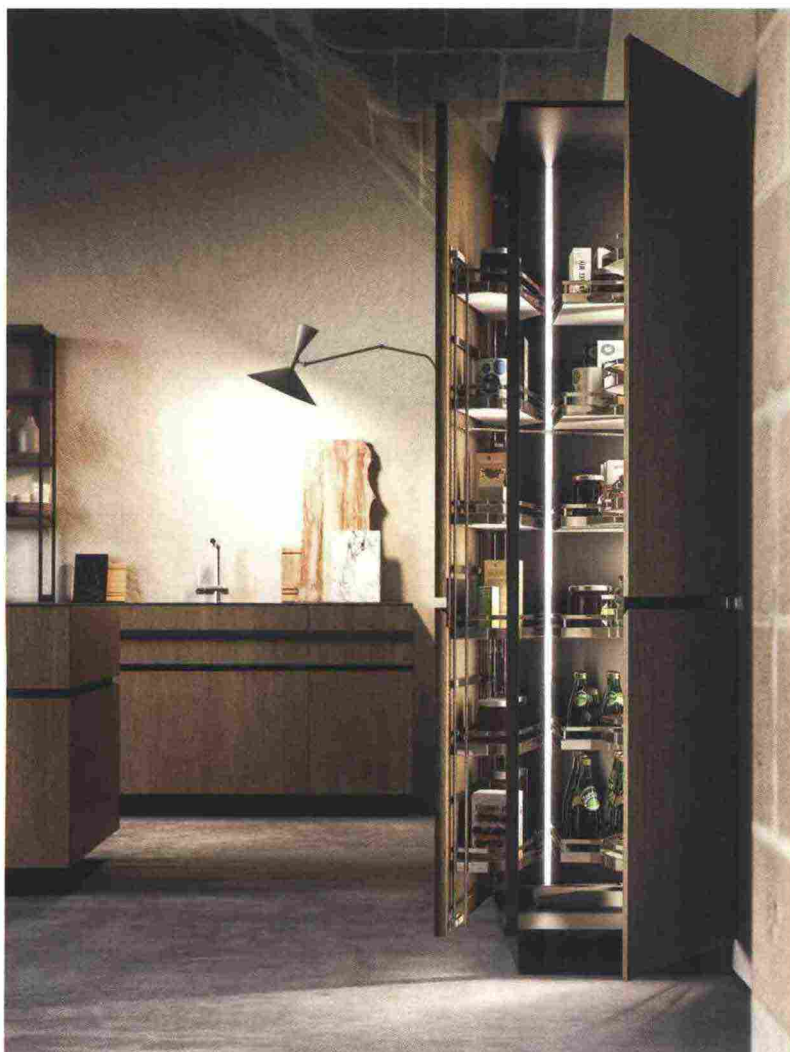
### THERE'S QUALITY

Great attention to details, in **Valdesign's** models: fashion finishings, **SHELVES** and equipped closets, as in the *Soho* modular kitchen, of which we can see (below) the interior a column.

**Fuorisalone**. Il brand è visibile, tra l'altro, da **Stylmec**, viale Piave 21



*La semplicità formale non esclude mai bellezza e creatività.*



### WHO'S WHO.

**Maria Cristina Piovesana**

è presidente e amministratore delegato di Alf Group, fondato dal padre Oliviero, che comprende **Valdesign** e Alf DaFrè, brand di mobili e complementi.

*Maria Cristina Piovesana is president and CEO of Alf Group, founded by her father Oliviero and comprising **Valdesign** with Alf DaFrè, furniture and accessories brand.*

»»

CONCEPT: DENNY CLAYTON STUDIO / DIGITAL IMAGE: INSPIRISION

# THE ITALIAN HOME

---

## Valdesign

[www.valdesigncucine.it](http://www.valdesigncucine.it)

MAGGIORANA / kitchen  
design Brunella Vaccher